

Legenda místností:

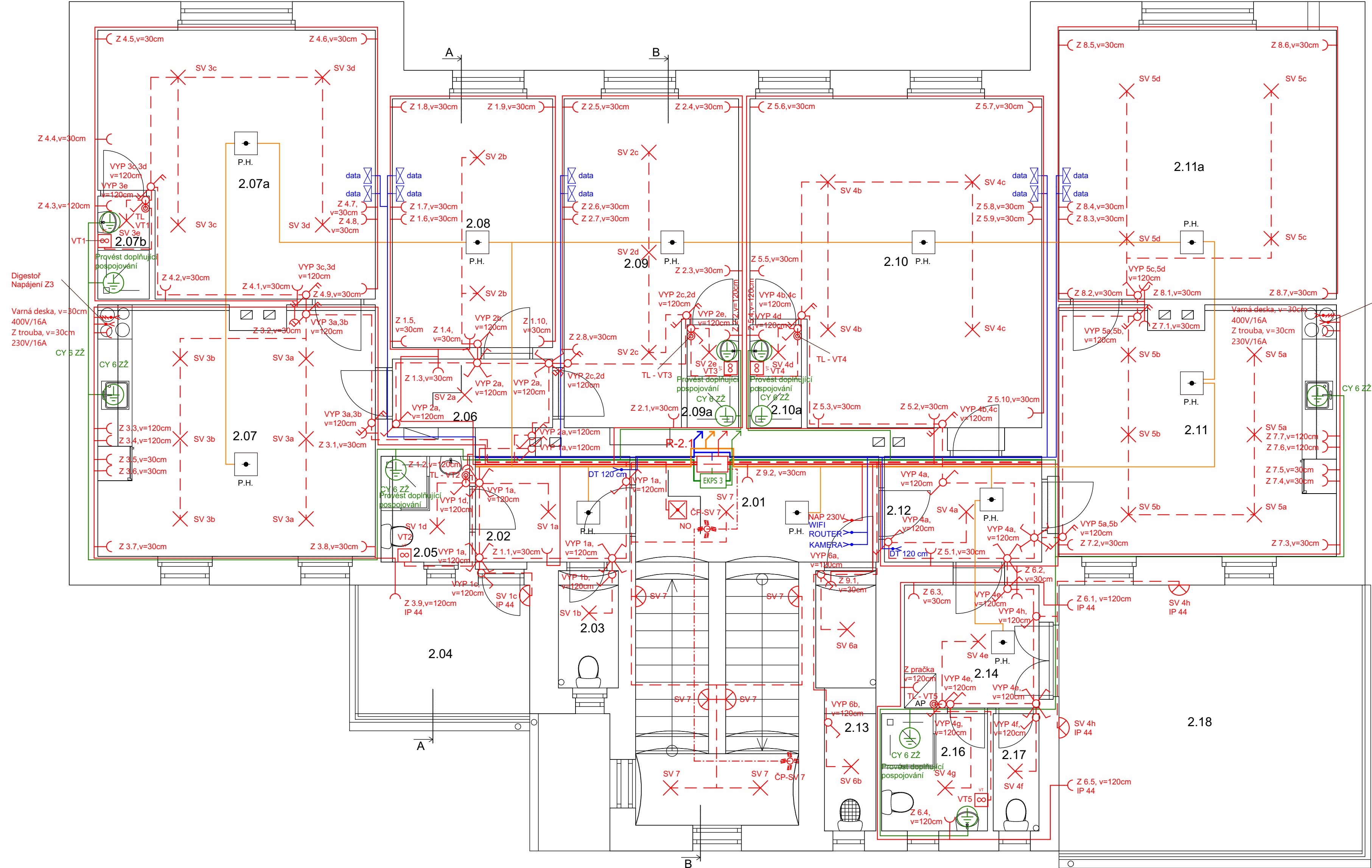
číslo	místnost	plocha [m²]	podlaha	stěny	s.v. [mm]	stropy
2.01	Chodba	7,86	Keramická dlažba	Štuková omítka	3050	Štuková omítka
2.02	Chodba	5,00	PVC	Štuková omítka	3050	Štuková omítka
2.03	WC	1,89	Keramická dlažba	Štuková omítka Keramický obklad v. 1000 mm	3050	Štuková omítka
2.04	Terasa	7,56	Falcovaný plech	-	-	-
2.05	Koupelna	2,87	Keramická dlažba	Štuková omítka Keramický obklad v. 2000 mm	2800	SDK podhled GKI
2.06	Chodba	3,36	PVC	Štuková omítka	3050	Štuková omítka
2.07	Kuchyňka	20,89	PVC	Štuková omítka	3050	Štuková omítka
2.07a	Pokoj	20,90	PVC	Štuková omítka	3050	Štuková omítka
2.07b	Koupelna	1,62	Keramická dlažba	Štuková omítka Keramický obklad v. 2000 mm	2800	SDK podhled GKI
2.08	Pokoj	12,18	PVC	Štuková omítka	3050	Štuková omítka
2.09	Pokoj	15,64	PVC	Štuková omítka	3050	Štuková omítka
2.09a	Koupelna	1,62	Keramická dlažba	Štuková omítka Keramický obklad v. 2000 mm	2800	SDK podhled GKI
2.10	Pokoj	27,43	PVC	Štuková omítka	3050	Štuková omítka
2.10a	Koupelna	1,62	Keramická dlažba	Štuková omítka Keramický obklad v. 2000 mm	2800	SDK podhled GKI
2.11	Kuchyňka	20,89	PVC	Štuková omítka	3000	Štuková omítka
2.11a	Pokoj	22,80	PVC	Štuková omítka	3000	Štuková omítka
2.12	Chodba	5,09	Keramická dlažba	Štuková omítka	3050	Štuková omítka
2.13	Úklid	4,14	Keramická dlažba	Štuková omítka	2850	Štuková omítka
2.14	Předsíňka	5,05	Keramická dlažba	Štuková omítka	2850	Štuková omítka
2.16	Koupelna	3,79	Keramická dlažba	Štuková omítka Keramický obklad v. 2000 mm	2600	SDK podhled GKI
2.17	WC	1,64	Keramická dlažba	Štuková omítka Keramický obklad v. 1000 mm	2600	SDK podhled GKI
2.18	Terasa	26,16	Betonová dlažba	-	-	-

LEGENDA PRVKŮ

- Rozvaděč zapuštěný,velkoobsahový,  
96 modulů, IP30
- Stropní svítidlo
- Nástěnné svítidlo
- Nástěnné svítidlo s čidlem pohybu
- Spínač 230V, č. 1, polar, IP 20
- Spínač 230V, č. 5, polar IP 20
- Spínač 230V, č. 6, polar, IP 20
- Spínač 230V, č. 7, polar, IP 20
- Spínač 230V, č. 6/2, polar, IP 20
- Tlačítko 230V, č.1/0, polar, IP 20
- DT

Vývod pro domácí telefon, zakončení v inst. krabici
- Vývod 400V/16A zakončen ve sporákové svorkovnici
- Zásuvka 230V/16A, polar IP 20
- Datová zásuvka, polar IP 20
- EKS 3

Ekvipotenciální svorkovnice, zapuštěná
- Uzemnění
- Kombinovaný detektor kouře a teplot se sirénou - drátový
- Pohybové čidlo - typ PIR
- Nouzové osvětlení s vestavěným akumulátorem - 60 min.
- Ventilátor 230V, se zpětnou klapkou
- Kabelové vedení přívodních, zásuvkových rozvodů  
TYP: CYKY-J
- Kabelové vedení světelných rozvodů  
TYP: CYKY-J
- Vodič ochranného pospojování, CY  
H07V-U
- Datové rozvody  
SKKD-5E-UTP-PVC
- Kabelové vedení požárních hlásičů  
TYP: CC-01
- Kabelové vedení pohybových čidel  
TYP: CYKY-J



Poznámka:

Přesné rozmístění svítidel a jejich požadované vlastnosti jsou uvedeny v návrhu soustavy svítidel.  
V elektroinstalaci budou vedeny kabely CYKY-J skrytě, převážně pod omítkou tl. min. 10mm dle ČSN 73 0802.

AKCE: REKONSTRUKCE OBJEKTU BEZDRUŽICKÁ 283	IDENTIFIKACE: PLÁNĀ U M.L. KAT. Ű. PLÁNĀ U M.L. PARC.Č. 640/7	DATUM: 05/2022	STUPEŇ DOKUMENTACE: DPS
INVESTOR: STŘEDNÍ ŠKOLA ŽIVNOSTENSKÁ A ZÁKLADNÍ ŠKOLA PLÁNĀ KOSTELNÍ 129, 348 15 PLÁNĀ	VYPRACOVAL: ING. VOJTĚCH PACKAN	ODPOVĚDNÝ PROJEKTANT: VÁCLAV VALEŠ	
ČÁST: D.1.4c ELEKTROINSTALACE	MĚŘÍTKO: 1:50	NÁZEV VÝKRESU: ELEKTROINSTALACE - 2.NP	ČÍSLO VÝKRESU: D.1.4c.04

NAPĚŤOVÁ SOUSTAVA: 3N+PE stř. 50Hz, 400/10kV-C-S  
OCHRANA PŘED ÚRAZEM ELEKTRICKÝM PROUDEM:  
ZÁKLADNÍ - AUTOMATICKÝM ODPOJENÍM OD ZDROJE  
ZVÝŠENÁ - POSPOJOVÁNÍM  
PROUDOVÝM CHRÁŇIČEM